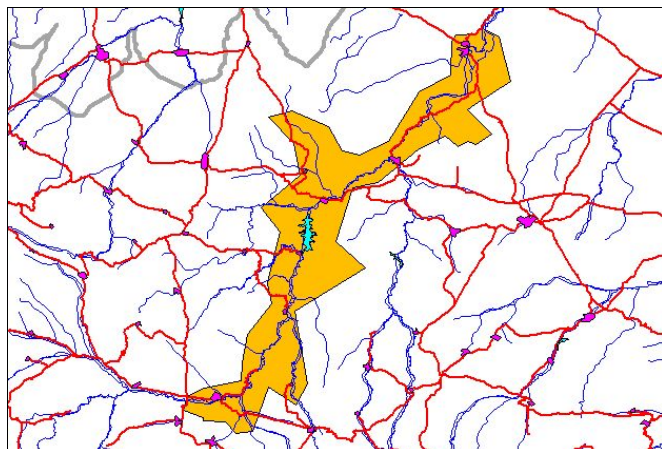


ES2420113 LIC Parque Cultural del Río Martín

1.- DATOS GENERALES

REGION: MED
SUP (has): 25.389,32
PROPUESTO: 26/07/2000
APROBADO:

MUNICIPIO	SUP (has)
Alacón	2412,94
Albalate del Arzobispo	5299,65
Alcaine	4160,99
Andorra	2,65
Arino	2225,06
Escucha	4,54
Montalbán	3389,05
Muniesa	90,04
Obón	2778,6
Oliete	3471,34
Torre de las Arcas	1550,34
Urrea de Gaén	3,53
Utrillas	0,58



2.- DESCRIPCIÓN

Esta unidad sigue el curso del río Martín de Sur a Norte atravesando de forma discordante las alineaciones montañosas con rumbos NW-SE correspondientes a las serranías de Montalbán. En la parte más meridional el río corta los relieves paleozoicos que abarcan desde el Cámbrico hasta el Carbonífero. Más hacia el norte afloran los materiales mesozoicos que se apoyan de forma discordante sobre los anteriores y sobre los que el río ha creando profundos cañones fluvio-kársticos. En el contacto con el piedemonte ibérico bajo-aragonés la cuenca del Martín se abre y atraviesa las formaciones detríticas terciarias sobre las que aparecen depósitos de piedemonte cuaternarios (glacis). Las formaciones vegetales dominantes se adaptan a los diferentes sustratos, apareciendo comunidades acidófilas, calcícolas y gipsófilas. En el sector meridional dominan los pinares de *Pinus pinaster* sobre materiales ácidos junto a pastizales acidófilos dominados por *cerbunal*. Aunque no presentan una gran extensión superficial son importantes las formaciones gipsícolas sobre yesos del Keuper situados en el contacto entre los materiales paleozoicos y carbonatados. Sobre las sierras carbonatadas dominan las formaciones arbustivas correspondientes a las etapas subseriales regresivas de los encinares mesomediterráneos, destacando especialmente el romeral y aliagar mixto. También aparecen carrascales con diferente grado de naturalidad-degradación junto a repoblaciones de *Pinus halepensis* y *Pinus nigra* en sectores más húmedos. Finalmente en el entorno del río aparecen formaciones arbustivas de carácter ripario y algunos bosques galería con predominio de *Salix alba* y *Populus nigra* y *Populus alba*. La agricultura y ganadería perviven con sus sistemas de cultivo basados en la trilogía mediterránea (trigo, vid y olivo), junto al aprovechamiento de las escasas y bien cuidadas riberas del río Martín, con cultivos hortofrutícolas de uso familiar.

3.- USOS DEL SUELO. CORINE LAND COVER 2000

COD	USOS DEL SUELO	HAS	% SUP
11100	Tejido urbano continuo	142,49	0,56%
11210	Estructura urbana abierta	78,5	0,31%

13100	Zonas de extracción minera	3,66	0,01%
21100	Tierras de labor en secano	2118,5	8,34%
21210	Cultivos herbáceos en regadío	487,06	1,92%
22223	Otros frutales en regadío	44,3	0,17%
22310	Olivares en secano	115,56	0,46%
22320	Olivares en regadío	30,58	0,12%
24213	Mosaico de cultivos anuales con cultivos permanentes en secano.	993,01	3,91%
24223	Mosaico de cultivos anuales con cultivos permanentes en regadío	1249,49	4,92%
24310	Mosaico de cultivos agrícolas en secano con espacios significativos de vegetación natural y semi-natural	2897,42	11,41%
31110	Perennifolias	179	0,71%
31130	Otras frondosas de plantación	287,75	1,13%
31210	Bosques de coníferas con hojas aciculares	2568,37	10,12%
31220	Bosques de coníferas con hojas de tipo cupresáceo	15,68	0,06%
32122	Otros pastizales mediterráneos	32,4	0,13%
32311	Grandes formaciones de matorral denso o medianamente denso	5745,41	22,63%
32312	Matorrales subarbusivos o arbustivos muy poco densos	6979,88	27,49%
32410	Matorral boscoso de frondosas	92,87	0,37%
32420	Matorral boscoso de coníferas	860,69	3,39%
32430	Matorral boscoso de bosque mixto	249,13	0,98%
33310	Xeroestepa subdesértica	25,4	0,10%
33320	Cárcavas y/o zonas en proceso de erosión	53,76	0,21%
51220	Embalses	138,42	0,55%

4.- IMPORTANCIA

El principal interés de este espacio recae en su función como corredor biológico entre las sierras ibéricas y el valle del Ebro. Destacan las formaciones arbustivas de gran interés con algunos sectores de vegetación gipsícola.

5.- OBJETIVOS DE CONSERVACIÓN

5.1.- HABITATS DE INTERÉS COMUNITARIO

COD PR	DESCRIPCIÓN	% COV	REPRESENT	% REG	VALOR
1430	Matorrales halonitrófilos	1	Significativa	<=2%	Medio
1520 *	Matorrales gipsícolas ibéricos (estepas yesosas)	1	Buena	<=2%	Bueno
5210	Fruticedas y arboledas de Juniperus	3	Buena	<=2%	Bueno

6220	* Pastizales mediterráneos xerofíticos anuales y vivaces	1	Significativa	<=2%	Medio
7220	* Vegetación de manantiales de aguas carbonatadas con frecuencia formadoras de tobas calizas	1	Buena	<=2%	Bueno
9240	Robledales ibéricos de <i>Quercus faginea</i> y <i>Quercus canariensis</i>	1	Buena	<=2%	Bueno
92A0	Saucedas y choperas mediterráneas	1	Buena	<=2%	Bueno
92D0	Arbustadas, tarayares y espinares de ríos, arroyos, ramblas y lagunas	1	Buena	<=2%	Bueno
9340	Bosques de <i>Quercus ilex</i> y <i>Quercus rotundifolia</i>	1	Excelente	<=2%	Excelente

5.2.- ESPECIES DE FAUNA

CLASE	ESPECIE	% REG	DENSIDAD	VALOR. LUGAR
Anfibios y Reptiles	<i>Mauremys leprosa</i>	No Significativa	Presente	
Anfibios y Reptiles	<i>Emys orbicularis</i>	No Significativa	Presente	
Mamíferos	<i>Myotis blythii</i>	No Significativa	Presente	
Mamíferos	<i>Miniopterus schreibersi</i>	No Significativa	Presente	
Mamíferos	<i>Rhinolophus euryale</i>	<=2%	Presente	Buena
Mamíferos	<i>Rhinolophus hipposideros</i>	<=2%	Presente	Buena
Mamíferos	<i>Rhinolophus ferrum-equinum</i>	<=2%	Presente	Buena
Peces	<i>Chondrostoma toxostoma</i>	No Significativa	Presente	

5.3.- ESPECIES DE FLORA